

**JB LIGHTING**

# P10

## 330 W PROFILE

mit Blendenschiebermodul

Der kompakte, enorm  
kraftvolle und vielseitige  
Top-Performer!



Output  
**15.000**  
Lumen

Zoom  
**4°-60°**  
(1:15)

nur  
**29 dB(A)**  
extrem leise

nur  
**18 kg**  
Gewicht

**330 W**  
Weißlicht  
LED

Made in  
**GERMANY**

...JUST BRILLIANT



# Der P10 Profile ist überall zuhause!

Der P10 mit 330 Watt LED-Power hat die perfekte Größe, um sich auf jeder Bühne wohlfühlen. Er ist überaus handlich, leuchtstark und behält stets die Ruhe. Auf unseren P10 Profile ist einfach Verlass. Seine Arbeit verrichtet er immer so präzise und leise wie nur irgendwie möglich. Dabei ist es ihm völlig egal, ob sein Blendschieber-Modul zum Einsatz kommt und in welchem Zoombereich von 4°– 60° seine Präsenz gefragt ist.

Dank des geringen Gewichts von nur 18 kg und seinen kompakten Baumaßen lässt er sich problemlos von einer Person tragen und im Rig verbauen. Dabei sind sicher auch die zusätzlichen Tragegriffe an den Armen des P10 von Vorteil. Aber natürlich fühlt sich der P10 Profile auch bei einer Festinstallation im Theater oder im TV-Studio pudelwohl. Du siehst, der P10 Profile bringt alles mit, was sich viele in unserer Branche schon lange von einem Profile-Spot dieser Größe und Leistungsklasse gewünscht haben.

**Die Features des P10 Profile lassen das Herz eines jeden Beleuchtungsexperten höher schlagen:**

- Zoom von 4°–60° (1:15)
- Blendschiebermodul (+/- 65° drehbar) mit 4 Blenden, jede Blende um +/- 30° drehbar
- CMY-Farbmischung
- Farbrad mit 5 Farben + High CRI-Filter + CTB
- 2 Goboräder mit je 7 rotierenden Gobos
- 2 stufenlose, variable Frostfilter
- 3-fach-Prisma, zirkular
- Sparkleeffekt
- Stufenlose Highspeed-Iris
- Große Lichtaustrittslinse, 135 mm
- 4 Tragegriffe für einfaches Handling
- Flüsterleise 29 dB(A)
- Grafisches Display, elektronisch drehbar und akkugepuffert
- Flackerfreier Betrieb, Kamera-Mode: 100 | 120 | 600 Hz und 3kHz

**Zusätzlich beim P10 Profile HP (High Power):**

- Variabler CTO (linear) + 100% CTO

**Zusätzlich beim P10 Profile HC (High CRI):**

- Variabler CTO (linear) + 100% CTO

**Zusätzlich beim P10 Profile WW (Warm Weiß):**

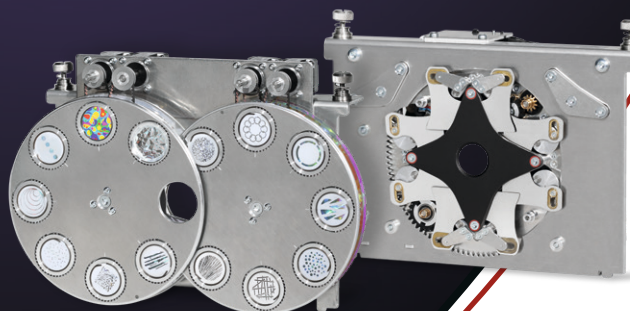
- Variabler CTB (linear) + 100% CTB

Weitere Infos findest du unter: [www.jb-lighting.de](http://www.jb-lighting.de)

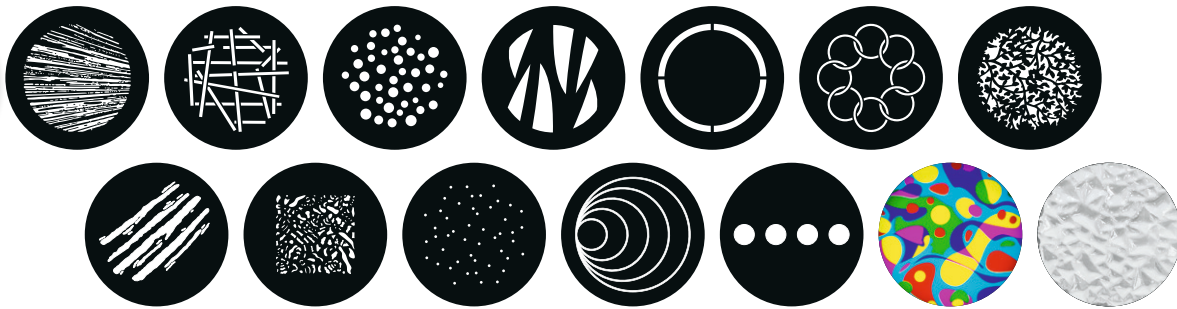


## JB-EINSCHUBTECHNIK

Alle Einschübe lassen sich zur Reinigung bzw. zum Gobowechsel ohne Werkzeug oder manuelles Kabeltrennen entnehmen.



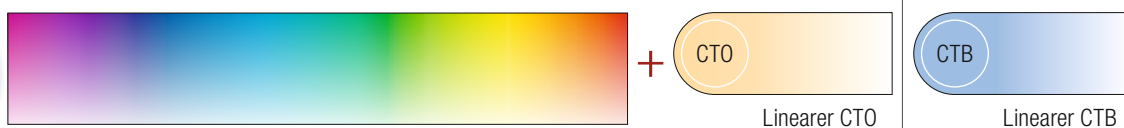
14  
rotierende  
Gobos



5  
brillante  
Farben



CMY  
+ variable  
CT-Filter



## P10 PROFILE AUSFÜHRUNGEN

Lichtfarben und Ausstattungsmerkmale im Überblick



**P10** **HP**



**P10** **HC**



**P10** **WW**

Ausführung:	HP – High Power	HC – High CRI	WW – Warm Weiß
Farbtemperatur:	6800 K	5800 K	3200 K
Leuchtkraft:	25.000 lm (15.000 lm Output)	16.000 lm (10.000 lm Output)	12.000 lm (8.000 lm Output)
CRI:	≥70 (mit CRI-Filter ≥90)	≥90	≥92
Korrekturfilter:	linearer CTO 6800 K bis 3200 K	linearer CTO 5800 K bis 2700 K	linearer CTB 3200 K bis 5000 K
Anwendung:	<b>Maximale Lichtstärke</b> zur optimalen Beleuchtung auch aus großer Entfernung	<b>Maximale Lichtqualität</b> für optimale Farbwiedergabe mit bester Leuchtkraft	<b>Maximale Vergleichbarkeit</b> mit herkömmlichen Halogenleuchten

## ZOOMBEREICH: 4° – 60° (1:15)

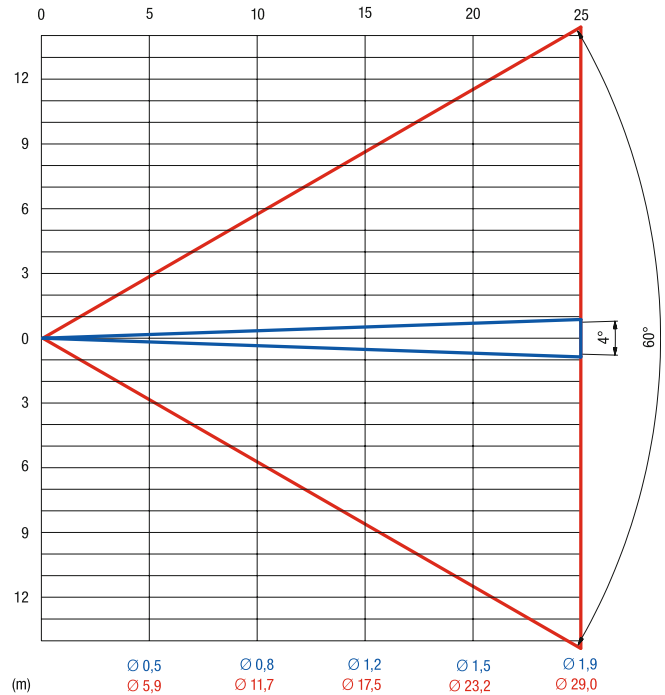
Mit dem P10 Profile lassen sich sehr scharfe und homogene Beams von 4° bis max. 60° realisieren, die mit einem Frostfilter gezielt in die Unschärfe gezogen werden können – z. B. für Wash-Anwendungen.



Minimaler Zoom: 4°

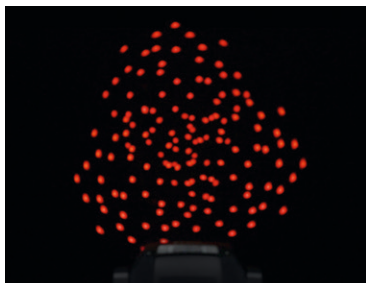


Maximaler Zoom: 60°



## 3-FACH-PRISMA & FROSTFILTER

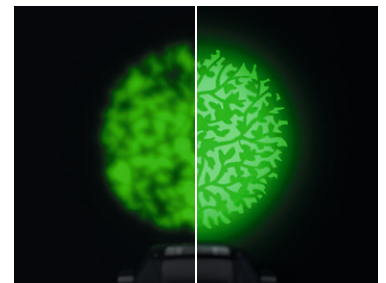
Mithilfe des Prisma lassen sich die Gobos dreifach projizieren. Die dadurch entstehenden Muster können in unterschiedlicher Geschwindigkeit rotiert werden und z. B. mit Frost und Zoom weiter verfremdet werden können.



3-fach Prisma mit Punkte-Gobo



Prisma und Punkte-Gobo in Rotation

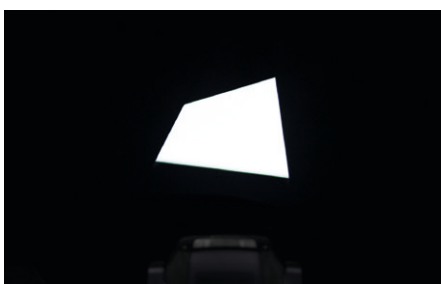


Soft edge (100%)

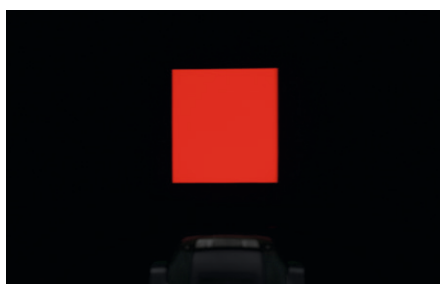
Flood frost mit 70%

## P10 PROFILE SPECIAL FEATURE: BLENDENSCHIEBER

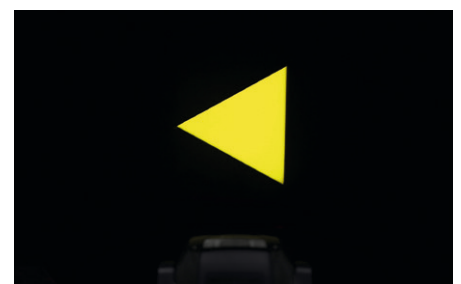
Der P10 Profile ist ein sehr kompaktes und leise arbeitendes Movinglight, das mit einem Blendenschieber-Modul ausgestattet ist. Der Blendenschieber selbst kann stufenlos um 130° (+/- 65°) gedreht werden. Zudem lässt sich jede der vier Blenden selbst gradgenau winkeln (+/- 30°) und präzise einschieben. Dadurch lassen sich sehr schnell eine Vielzahl geometrischer Formen zur gezielten Abschattung erzeugen – unabhängig vom Abschattungswinkel. Natürlich lässt sich auch der Blendenschieber bei Bedarf mit einem Frostfilter kombinieren.



Jede Blende ist einzeln stufenlos drehbar (+/-30°) und frei positionierbar



Die vier Blenden sind exakt parallel und rechtwinklig zueinander positionierbar



Der Blendenschieber lässt sich stufenlos um +/- 65° drehen und mit den Frostfiltern kombinieren

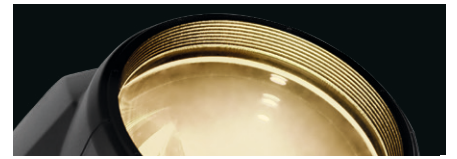
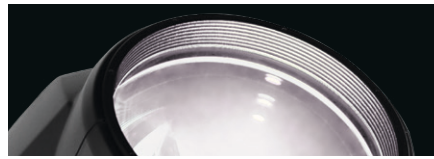
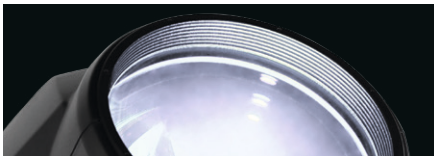


PHOTOMETRISCHE DATEN

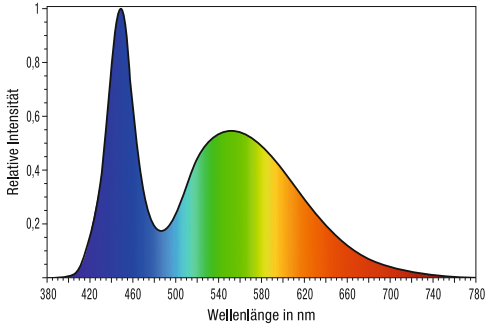
P10 **HP**

P10 **HC**

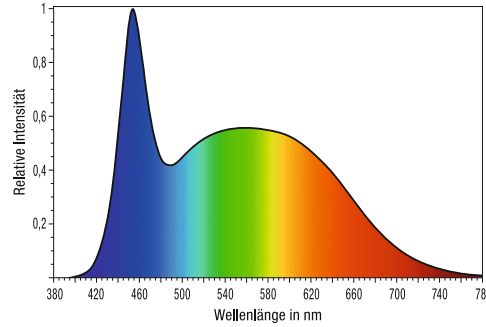
P10 **W**



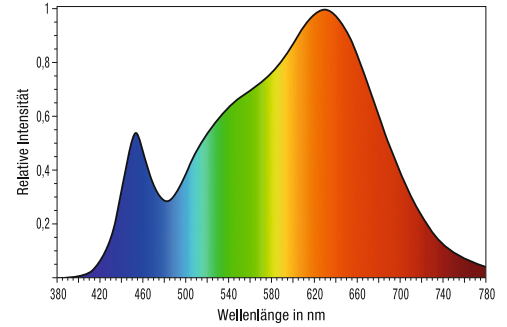
RELATIVE SPEKTRALE VERTEILUNG



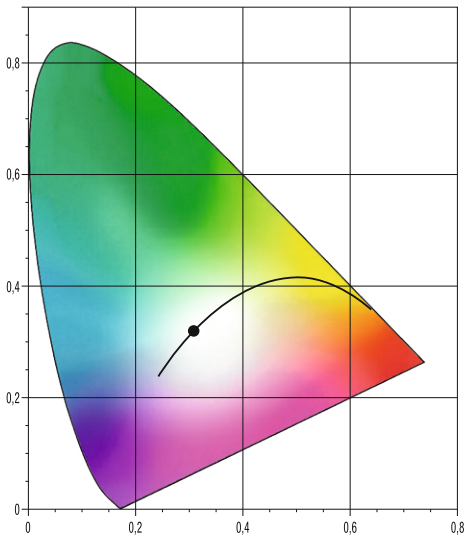
RELATIVE SPEKTRALE VERTEILUNG



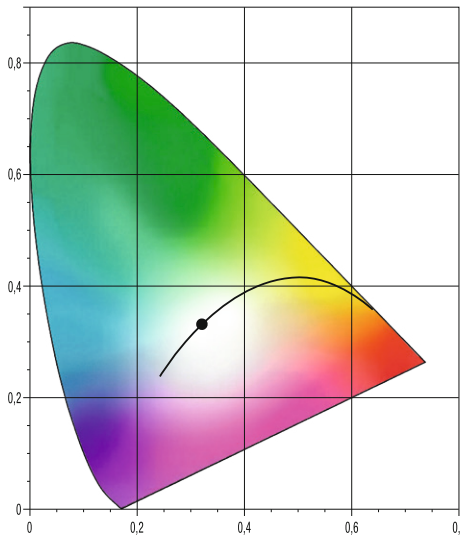
RELATIVE SPEKTRALE VERTEILUNG



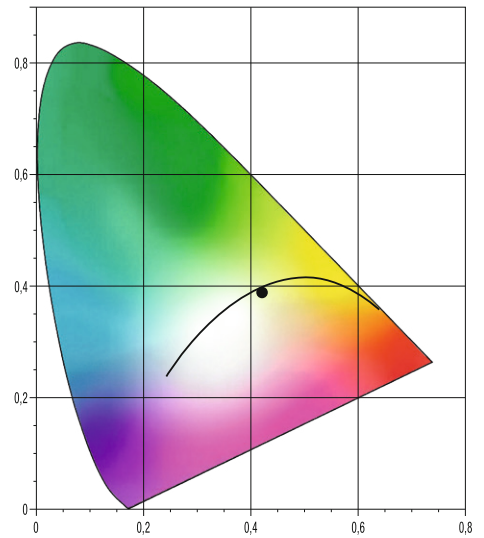
NORMFARBWERTANTEILE X,Y CIE 1931



NORMFARBWERTANTEILE X,Y CIE 1931

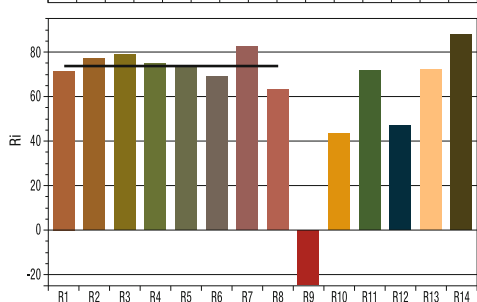


NORMFARBWERTANTEILE X,Y CIE 1931



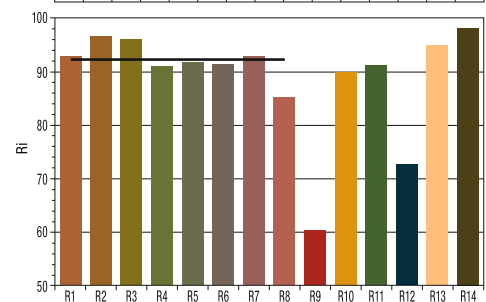
FARBWIEDERGABE – CRI

R <sub>x</sub>	R <sub>1</sub>	R <sub>2</sub>	R <sub>3</sub>	R <sub>4</sub>	R <sub>5</sub>	R <sub>6</sub>	R <sub>7</sub>	R <sub>8</sub>	R <sub>9</sub>	R <sub>10</sub>	R <sub>11</sub>	R <sub>12</sub>	R <sub>13</sub>	R <sub>14</sub>
73,8	71,5	77,0	78,7	74,9	73,1	68,8	82,7	63,4	-24,2	43,4	71,8	47,0	72,1	88,0



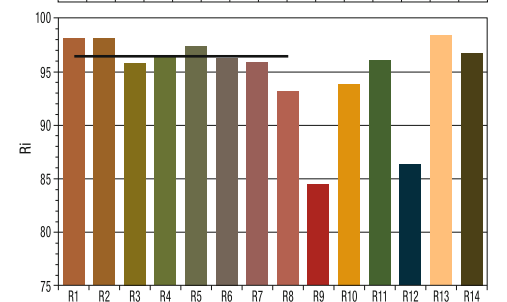
FARBWIEDERGABE – CRI

R <sub>x</sub>	R <sub>1</sub>	R <sub>2</sub>	R <sub>3</sub>	R <sub>4</sub>	R <sub>5</sub>	R <sub>6</sub>	R <sub>7</sub>	R <sub>8</sub>	R <sub>9</sub>	R <sub>10</sub>	R <sub>11</sub>	R <sub>12</sub>	R <sub>13</sub>	R <sub>14</sub>
92,2	92,8	96,6	96,2	91,0	91,7	91,4	92,8	85,2	60,3	90,0	91,1	72,8	94,9	98,3



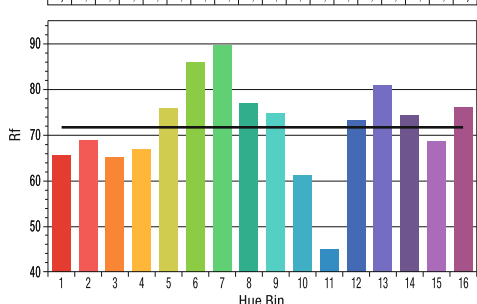
FARBWIEDERGABE – CRI

R <sub>x</sub>	R <sub>1</sub>	R <sub>2</sub>	R <sub>3</sub>	R <sub>4</sub>	R <sub>5</sub>	R <sub>6</sub>	R <sub>7</sub>	R <sub>8</sub>	R <sub>9</sub>	R <sub>10</sub>	R <sub>11</sub>	R <sub>12</sub>	R <sub>13</sub>	R <sub>14</sub>
96,4	98,1	98,1	95,8	96,5	97,4	96,3	95,9	93,2	84,4	93,9	96,1	86,3	98,4	96,8



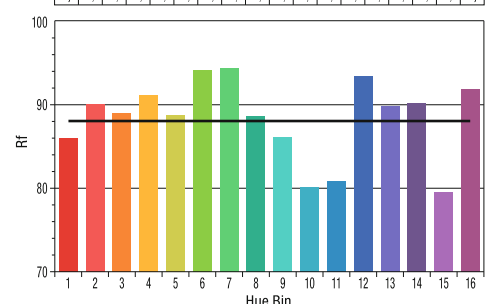
FARBWIEDERGABE – TM-30-15

R <sub>F</sub>	1	2	3	4	5	6	7	8	9	10	11	12	13	14	15	16	R <sub>F</sub>
71,7	65,6	68,9	65,2	66,9	75,9	86,0	89,8	77,1	74,8	61,3	45,1	73,4	81,0	74,4	68,7	76,2	93,8



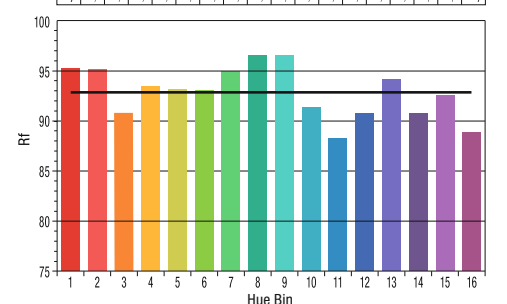
FARBWIEDERGABE – TM-30-15

R <sub>F</sub>	1	2	3	4	5	6	7	8	9	10	11	12	13	14	15	16	R <sub>F</sub>
88,0	85,9	90,1	88,9	91,1	88,7	94,1	94,4	88,5	86,1	80,2	80,9	93,4	89,8	90,2	79,5	91,8	98,1



FARBWIEDERGABE – TM-30-15

R <sub>F</sub>	1	2	3	4	5	6	7	8	9	10	11	12	13	14	15	16	R <sub>F</sub>
92,9	95,3	95,1	90,7	93,3	93,0	93,1	94,9	96,5	96,5	91,3	88,2	90,7	94,1	90,7	92,5	88,8	102,7



## Technische Spezifikationen:

### Optik und Lichtquelle

- 330 W Weißlicht LED-Modul  
HP (High Power): 6800 K; 25.000 lm (15.000 lm Output); CRI  $\geq$  70  
HC (High CRI): 5800 K; 16.000 lm (10.000 lm Output); CRI  $\geq$  90  
WW (Warm Weiß): 3200 K; 12.000 lm (8.000 lm Output); CRI  $\geq$  92
- Zoombereich: 4° – 60° (1:15)
- Große Lichtaustrittslinse:  $\varnothing$  135 mm
- > 20.000 h Lebensdauer
- Flackerfreier Betrieb, Kamera-Mode: 100, 120, 600 Hz und 3 kHz

### Effekte

- 2 Goboräder mit je 7 rotier-, positionier- und auswechselbaren Gobos inkl. Multicolor-Gobo + offen
- 1 Farbrad mit 5 Voll- bzw. Halbfarben + 2 Korrekturfilter:  
High CRI-Filter (CRI  $\geq$  90) + CTB-Filter + offen
- P10 HP und P10 HC: variabler CTO (linear) + 100% CTO
- P10 WW: variabler CTB (linear) + 100% CTB
- CMY-Farbmischeinheit für schnelle, gleichmäßige Farbmischung
- CTB-Filter für automatische Farbkorrektur bei Goboanwendung
- Blendschiebermodul mit 4 Blenden – jede Blende mit separater Bewegungs- und Drehsteuerung, Modul um 130° drehbar (+/- 65°), jede Blende einzeln um +/- 30°
- 2 Frostfilter (Soft edge, 1° und Flood frost, 5°), stufenlos – optional weitere Froststufen möglich
- 3-fach Prisma zirkular, rotier- und indexierbar
- Motorisierte, stufenlose Highspeed-Iris mit 16 Lamellen
- Elektronischer Dimmer 0%–100%
- Shutter elektronisch mit vorprogrammierten Puls- und Ramp-Funktionen
- Sparkle-Effekt
- Fokus mit Autofokusfunktion

### Antrieb

- Hochauflösende, leistungsstarke 3-Phasen Schrittmotoren
- Präzise, extrem schnelle und leise Bewegungen
- 540° Pan / 280° Tilt

### Steuerung und Programmierung

- USITT DMX-512, RDM
- Ethernet-Schnittstelle mit Art-Net und sACN
- Wireless DMX / RDM Lumen Radio CRMX TiMo
- Mini-USB u. a. für Softwareupdate
- Stand-alone Modus, Master/Slave-Funktion
- Fehleranalyse und DMX-Analyse

### Mechanischer Aufbau

- Original JB-Lighting Einschubtechnik
- Robuste, roadtaugliche Konstruktion mit 4 Tragegriffen
- Transportsicherung Pan/Tilt
- Lüftersteuerung für nahezu geräuschloses Arbeiten, 29 dB(A)
- Grafisches Display mit Funktionstasten und Akkupufferung, elektronisch drehbar
- Neutrik 5pol XLR IN/OUT
- Neutrik etherCON IN/OUT
- Neutrik powerCON TRUE1 IN/OUT

### Rigging

- 2 Omega-Bügel mit Original Camloc® Verschlüssen für schnelle, komfortable Montage mit vier verschiedenen Befestigungsmöglichkeiten

### Elektrische Spezifikation

- Maximale Leistungsaufnahme 490 VA
- Versorgungsspannung 100V–240V, 50/60 Hz

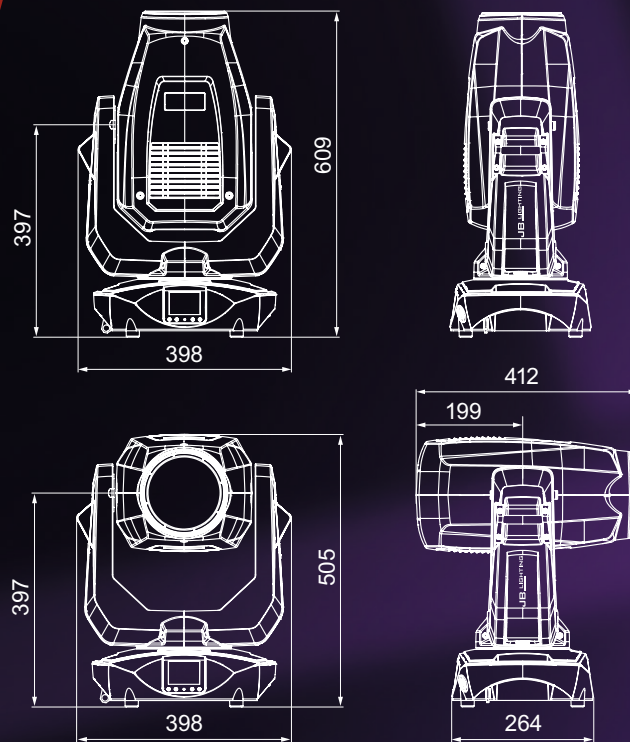
### Maße und Gewicht

- Maße: B 398 x H 609 x T 264 mm
- Gewicht: 18 kg

### Lieferumfang

- Schuko auf powerCON TRUE1, flexible Gummileitung (2 m lang, 3 x 1,5 mm<sup>2</sup>)
- 2 Omega-Bügel

## Abmessungen:



### + Zubehör:

- **AMPTOWN 2-fach** (Code CASE40)
  - mit SiP-Einsatz, Stapelmulden und Scanfenster
  - Abmessungen: B 60 x T 60 x H 82 cm
  - Gewicht leer (inkl. Gerät): ca. 40 (76) kg
- **AMPTOWN 4-fach** (Code CASE41)
  - mit SiP-Einsatz, Stapelmulden und Scanfenster
  - Abmessungen: B 117 x T 60 x H 82 cm
  - Gewicht leer (inkl. Geräte): ca. 70 (142) kg



# JB LIGHTING

JB-Lighting Lichtenlagentechnik GmbH  
Sallersteig 15 · D-89134 Blaustein · Tel. +49 (0)7304 9617-0  
E-Mail: info@jb-lighting.de · [www.jb-lighting.de](http://www.jb-lighting.de)